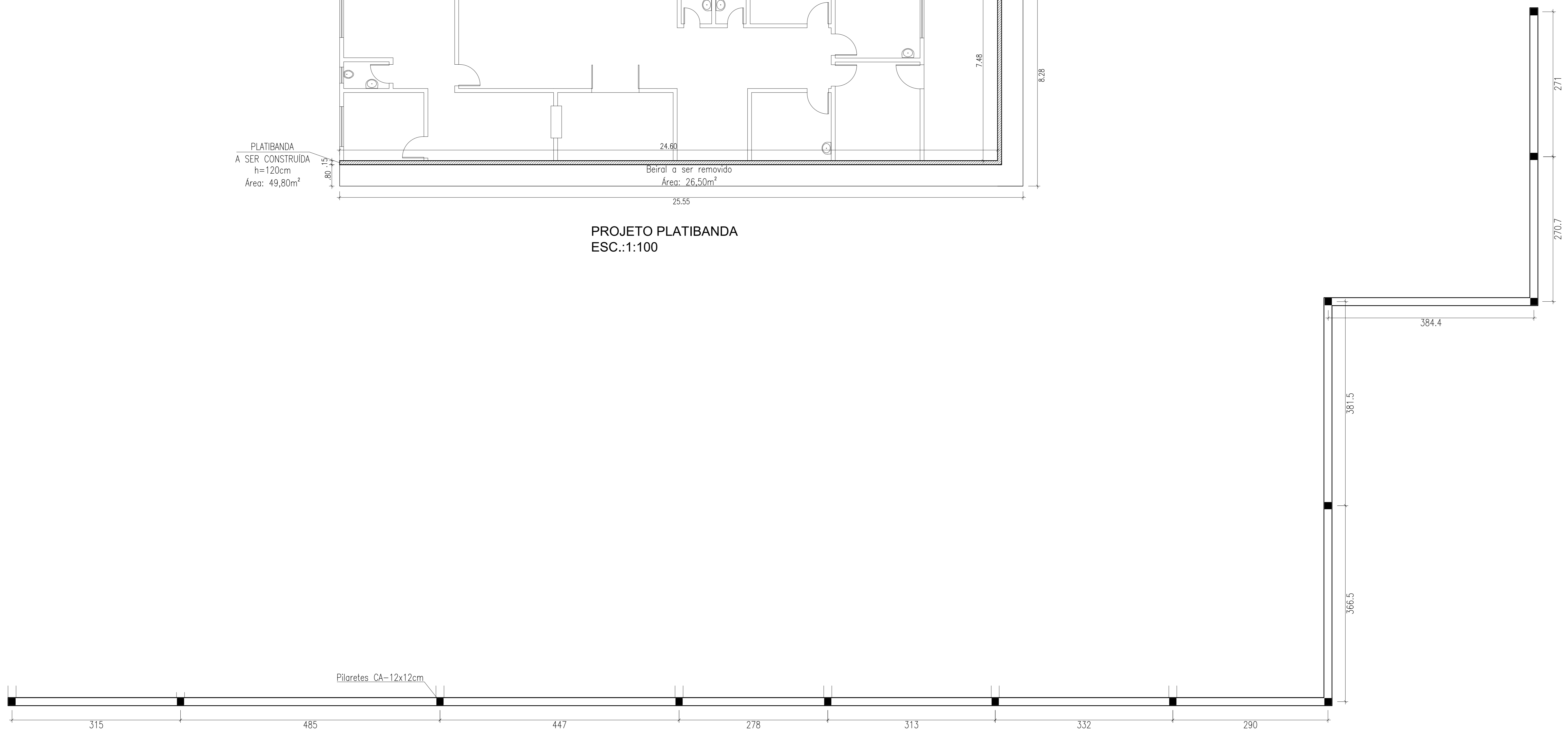
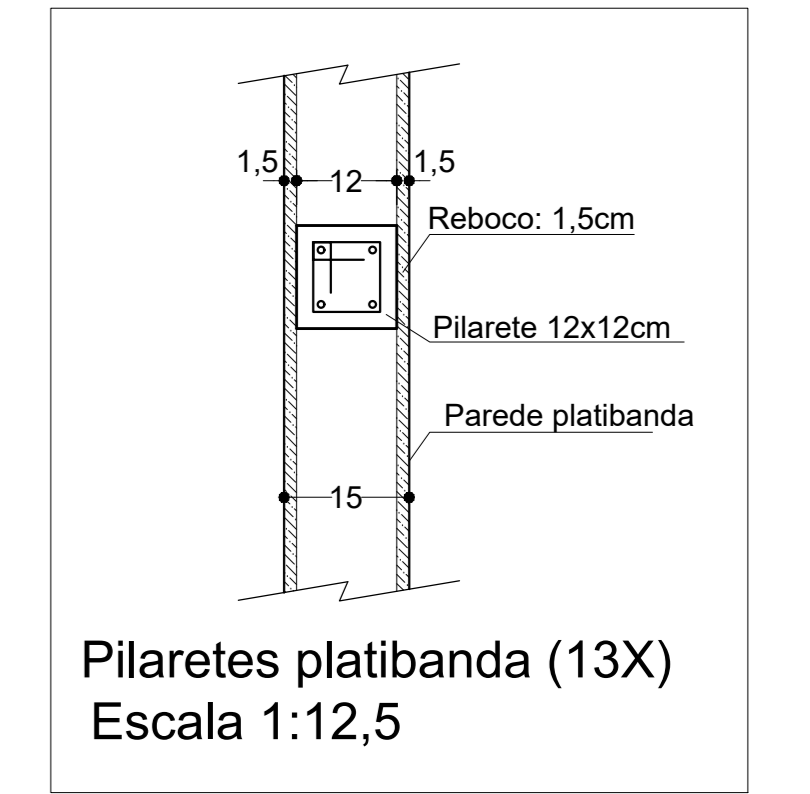
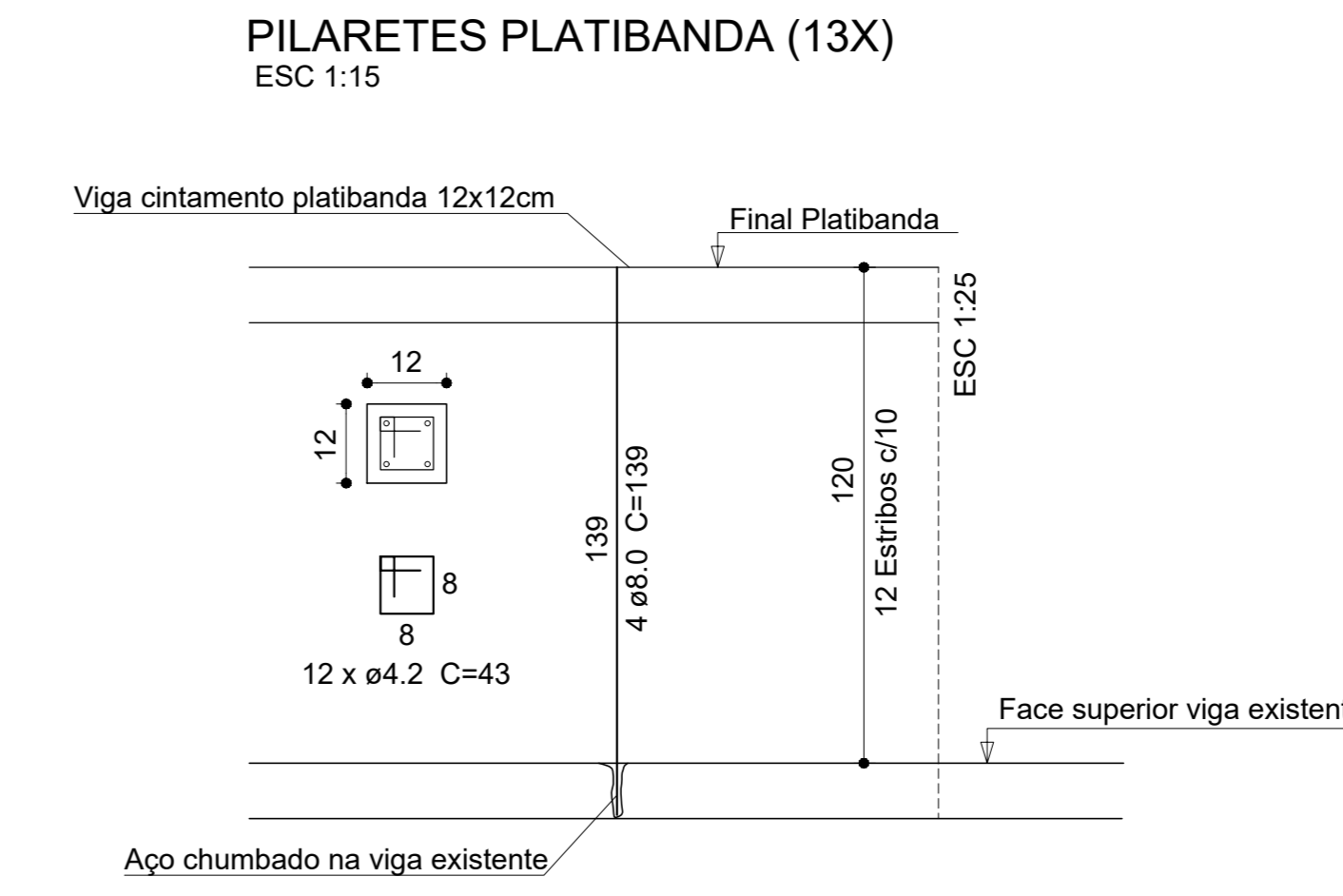


PROJETO PLATIBANDA  
ESC.:1:100

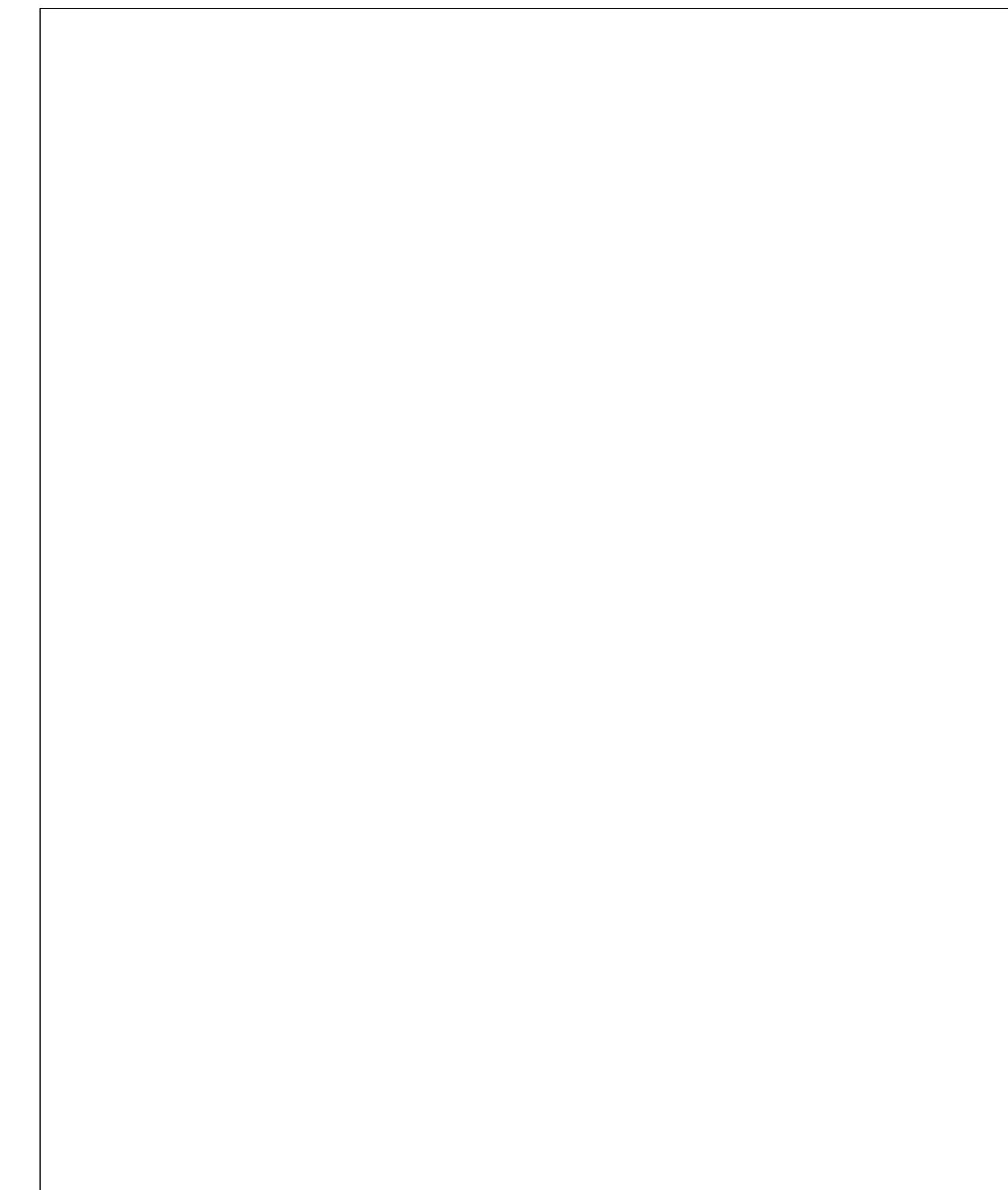
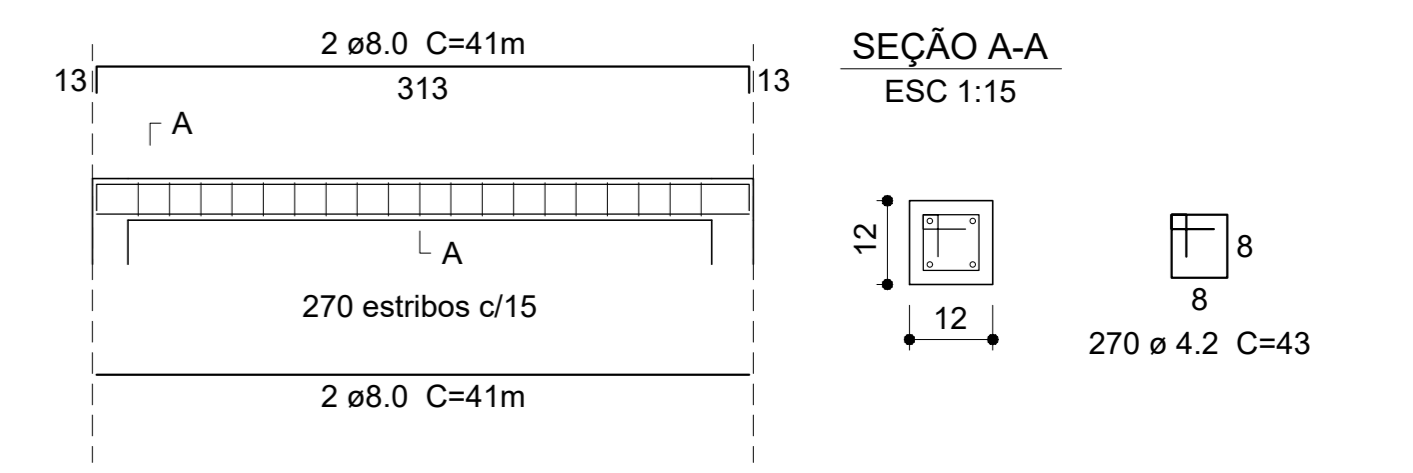


PROJETO ESTRUTURAL PLATIBANDA  
ESC.:1:100



Pilares platibanda (13X)  
Escala 1:12,5

Viga cintamento platibanda  
ESC 1:50



Obra: REFORMAS E MELHORIAS NA UNIDADE BÁSICA DE SAÚDE DE FAXINALZINHO			
Proprietário: <b>JAMES ÁTRES TORRES</b> Prefeito Municipal		Resp. Técnico: <b>Volmir José Agnoletto</b> Engº Civil - CREA/RS 125496-D	
Local: Av. Lido Armando Oltramari, Nº 1.225, Esquina com Rua Vereador Alfredo Cazzuni, Centro - Faxinalzinho - RS			
Descrição: Planta e Projeto Estrutural da Platibanda			
Data: 11/10/2021	Escala: Indicada	Projeto: Arquitetônico	Prancha: <b>07</b>